

Como fazer a Carteira de Visitante SEAP para parentes diretos de custodiados no Rio de Janeiro

escrito por Dr. Ademilson Carvalho | agosto 30, 2024



A Carteira de Visitante SEAP é um documento essencial para parentes diretos de custodiados no sistema prisional do Rio de Janeiro. **Ela garante o direito dos presos a serem tratados com dignidade, permitindo que seus familiares realizem visitas regulares.** O processo pode parecer complicado, mas com as informações corretas, é possível obter esse documento com facilidade.



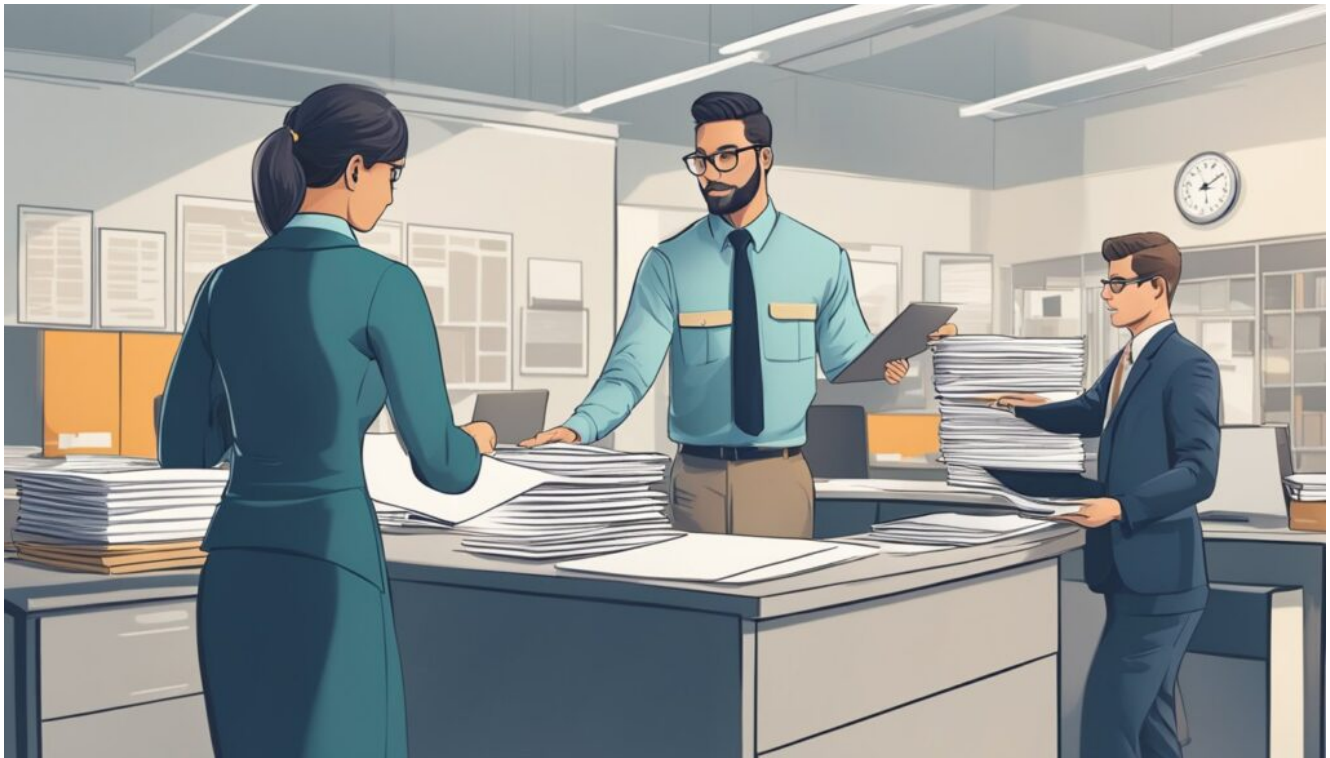
Neste artigo, serão abordados os requisitos e a documentação necessária para solicitar a Carteira de Visitante SEAP. Além disso, serão apresentados os passos a seguir para a solicitação e o que acontece após o envio do pedido. As informações detalhadas ajudarão os interessados a entender melhor como proceder e a evitar possíveis erros durante o processo.

É importante que os visitantes estejam cientes das regras e diretrizes do sistema prisional, garantindo assim um ambiente seguro e respeitoso para todos. Este guia tem como objetivo fornecer um recurso valioso para aqueles que buscam apoio e orientação na obtenção da Carteira de Visitante.

Pontos Importantes

- A Carteira de Visitante SEAP é necessária para visitas a custodiados.
- Entender a documentação necessária facilita a solicitação do documento.
- O respeito às normas do sistema prisional é fundamental para garantir visitas seguras.

Entendendo a Carteira de Visitante SEAP



A Carteira de Visitante SEAP é fundamental para garantir o acesso de parentes diretos a custodiados no sistema prisional do Rio de Janeiro. Essa documentação assegura o cumprimento do direito dos detentos de receber visitas, promovendo um ambiente que respeita a dignidade humana.

Importância da Carteira de Visitante para o Sistema Prisional

A Carteira de Visitante permite que familiares tenham contato regular com seus entes queridos presos. Esse contato é vital, pois contribui para a reintegração social do detento, além de proporcionar suporte emocional.

A gestão da dignidade dentro do sistema prisional é uma prioridade, e facilitar o vínculo familiar é um passo importante nesse sentido. Com a Carteira, os parentes garantem o direito de visita, o que é essencial para a manutenção de laços afetivos.

Sem a carteirinha, o acesso às unidades prisionais torna-se mais complicado, dificultando a comunicação e o suporte aos custodiados. Portanto, a obtenção desse documento é um passo

crucial para aqueles que desejam visitar seus familiares.

Quem são os parentes diretos elegíveis

Os parentes diretos elegíveis para solicitar a Carteira de Visitante incluem pais, mães, irmãos e filhos maiores de 7 anos. Essa classificação visa manter a ligação familiar, essencial para o bem-estar do detento. Cada um desses grupos desempenha um papel significativo na vida emocional do encarcerado.

Além disso, é importante que todos os documentos necessários estejam em ordem. A documentação deve incluir identidade atualizada e, em alguns casos, comprovante de residência. A regularidade desses documentos é fundamental para evitar contratemplos no processo de solicitação da carteira.

A Carteira de Visitante não apenas facilita as visitas, mas também representa um reconhecimento oficial da importância da família no processo de reabilitação e dignidade dos detentos.

Documentação Necessária



A obtenção da Carteira de Visitante para parentes diretos de custodiados do sistema prisional no Rio de Janeiro exige a apresentação de documentos específicos. É crucial ter todos os documentos em ordem para evitar contratempos durante o processo.

Documentos de Identificação e Cadastro

Os documentos necessários incluem um documento de identidade oficial e o CPF. A carteira de identidade precisa ser atualizada, pois uma versão desatualizada pode não ser aceita. O registro geral (RG) também é obrigatório para confirmar a identidade.

Além disso, a certificação biométrica é um passo importante no processo de validação, visto que garante a autenticidade do visitante. Um documento de identidade emitido pelo Detran.RJ pode ser utilizado, desde que atenda aos requisitos estabelecidos. Para mais detalhes, é possível consultar as [observações sobre a documentação](#).

Requisitos para a solicitação da Carteira de Visitante

Para solicitar a Carteira de Visitante, é necessário preencher alguns requisitos. Primeiramente, o solicitante deve ser um parente direto do custodiado, como filho, esposo ou pai. A documentação apresentada precisa comprovar essa relação, o que pode incluir certidões de nascimento ou casamento.

Além disso, a solicitação pode demandar a apresentação de um comprovante de residência. É importante destacar que todas as informações devem ser precisas e de fácil verificação. Isso facilitará o processo de credenciamento, evitando atrasos ou a recusa da solicitação.

Solicitando a Carteira de Visitante Passo a Passo



A obtenção da Carteira de Visitante para parentes de custodiados no Rio de Janeiro envolve um processo claro e organizado. É necessário realizar o cadastro no site oficial e, em seguida, agendar o atendimento presencial para concluir a solicitação.

Cadastro e Utilização do Site

O primeiro passo no processo é o cadastro no portal visitanteseap.detran.rj.gov.br. O visitante deve acessar a seção de cadastro e preencher as informações solicitadas. Dados como nome completo, CPF e grau de parentesco com o custodiado são essenciais.

Após o cadastro, é necessário confirmar as informações inseridas. Uma vez validado, o usuário receberá um protocolo, que deve ser guardado. Este protocolo é fundamental para os passos seguintes.

O site oferece um guia passo a passo para a navegação, visando

facilitar a experiência do usuário. É imprescindível que todas as informações estejam corretas, pois erros podem atrasar a emissão da carteira.

Agendamento para o Atendimento Presencial

Com o cadastro realizado, o próximo passo é agendar o atendimento presencial. O agendamento também é feito pelo site visitanteseap.detran.rj.gov.br. No portal, há uma seção dedicada ao agendamento, onde o visitante pode escolher a data e o horário disponíveis para o atendimento.

É importante que o visitante leve todos os documentos necessários, como cópias da identidade e comprovantes que comprovem o parentesco. O não cumprimento dessas exigências pode resultar na recusa do atendimento.

O agendamento garante que cada solicitante tenha um atendimento mais rápido e eficiente, evitando longas filas e espera. Assim, o processo se torna mais ágil e organizado.

Análise da Solicitação e Emissão da Carteira

A análise da solicitação e a emissão da Carteira de Visitante envolvem um processo minucioso. A seguir, são abordados os prazos e procedimentos após a solicitação, bem como o cruzamento dos dados para a aprovação do pedido.

Prazo de Entrega e Procedimentos Pós-solicitação

Após a solicitação da Carteira de Visitante, o candidato recebe um número de protocolo. Este número é essencial para o acompanhamento do processo. O prazo de entrega pode variar, geralmente levando de 10 a 30 dias úteis, dependendo da demanda e da análise dos documentos.

Durante este período, é importante que o solicitante permaneça atento a qualquer comunicação do SEAP. Caso sejam necessárias informações adicionais, o aviso será feito através do contato informado na solicitação. A conclusão do processo é informada via e-mail ou mensagem, e o documento pode ser retirado pessoalmente ou enviado pelo correio.

Cruzamento dos Dados e Aprovação

O cruzamento dos dados é uma etapa crítica na análise da solicitação. O SEAP realiza uma verificação detalhada das informações fornecidas, incluindo antecedentes criminais e vínculos familiares com custodiados.

Esta verificação assegura que o visitante tenha autorização para acessar o sistema prisional. Qualquer inconsistência pode resultar em atrasos ou na negativa da solicitação. Uma vez que os dados são confirmados e aprovados, o solicitante recebe a carteira, finalizando o processo. A aprovação é formalizada com a emissão de um documento oficial, que deve ser apresentado nas visitas.

Informações Complementares e Recursos Úteis

É fundamental ter acesso a informações precisas e atualizadas ao solicitar a Carteira de Visitante para parentes de custodiados. A seguir, são apresentadas as unidades prisionais do estado do Rio de Janeiro e os contatos disponíveis para suporte.

Unidades Prisionais do Estado do Rio e Endereços

As unidades prisionais no estado do Rio de Janeiro estão distribuídas por diversas localidades. Cada uma delas possui um próprio endereço e pode requerer documentação específica

para a concessão da Carteira de Visitante.

Unidade Prisional	Endereço
Penitenciária Lemos de Brito	Rua Capitão Casimiro, 267, Bangu
Instituto Penal Herbert de Sousa	Rua Jatobá, s/nº, Guaratiba
Presídio de Japeri	Estrada do Bangu, s/nº, Japeri

Consultar o site da [Secretaria de Administração Penitenciária](#) pode facilitar a localização das unidades e os requisitos específicos de cada uma delas.

Contatos e Suporte

Para obter informações adicionais sobre o processo de solicitação da Carteira de Visitante, é importante ter à disposição os canais de contato da Secretaria de Administração Penitenciária.

O atendimento é realizado tanto de forma presencial quanto online. As seguintes opções são recomendadas:

- **Telefone:** (21) 2332-5760 – disponível para esclarecimentos.
- **E-mail:** atendimento@seap.rj.gov.br – para questões específicas.
- **Site:** Acesse o portal da SEAP para ler mais sobre as diretrizes e atualizações.

Manter-se informado sobre esses contatos pode facilitar o acesso ao suporte necessário durante o processo de solicitação da carteira.

Perguntas Frequentes

Este setor aborda as dúvidas comuns relacionadas ao processo de obtenção da Carteira de Visitante SEAP para parentes diretos de custodiados no sistema prisional do Rio de Janeiro. Informações sobre agendamentos, locais de emissão e documentos necessários são abordadas a seguir.

Como agendar para fazer a carteirinha de visitante em presídios do Rio de Janeiro?

Para agendar a emissão da carteirinha de visitante, é necessário acessar o site oficial da SEAP. Há um sistema de agendamento online disponível, onde o interessado pode selecionar a data e horário que preferir.

Quais são os locais disponíveis para realizar a emissão da carteira de visitante SEAP?

Os locais para a emissão da carteira de visitante incluem as unidades prisionais especificadas pela SEAP. Muitas vezes, os postos de atendimento em áreas destinadas a visitantes são os responsáveis pela coleta de informações e emissão da carteira.

É possível fazer a carteira de visitante para presídios no Rio de Janeiro pela internet?

Sim, a Carteira de Visitante pode ser solicitada online. Contudo, o requerente deve comparecer ao local indicado para finalizar o processo e entregar os documentos exigidos.

Quais documentos são necessários para

obter a carteirinha de visitante para presídios no Estado do Rio de Janeiro?

Os documentos exigidos geralmente incluem um documento de identidade oficial com foto, comprovante de residência e, em algumas situações, a certidão de nascimento dos filhos, caso o visitante seja pai ou mãe do custodiado.

Quais pessoas estão autorizadas a realizar a visita com a carteirinha SEAP a detentos no Rio de Janeiro?

A carteirinha SEAP é destinada a parentes diretos, como filhos, cônjuges, pais e irmãos do detento. Cada visita deve ser previamente agendada e a carteira deve estar em situação regular.

Quais são as etapas do processo para obtenção da carteira de visitante SEAP no Rio de Janeiro?

O processo normalmente envolve o agendamento online, a coleta de documentos e o comparecimento ao local para a emissão da carteirinha. Após a verificação dos documentos, a carteira é emitida para o visitante.