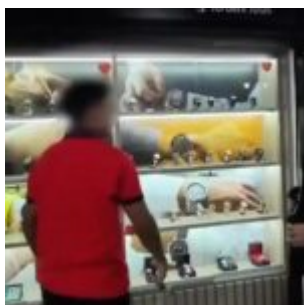


# Joalheria em Niterói é alvo de operação por venda de joias roubadas

escrito por Dr. Ademilson Carvalho Santos | 11/06/2025



As operações de combate ao crime organizado em Niterói visam aumentar a segurança pública por meio de estratégias modernas, como o uso de tecnologia, treinamento especializado e colaboração com a comunidade. Os policiais estão aprendendo com investigações passadas e adotando abordagens proativas, como o monitoramento por drones e câmeras, para combater efetivamente a criminalidade. O envolvimento da população também é incentivado, criando uma rede de segurança e aumentando a confiança nas autoridades. Você sabia que uma joalheria em **Niterói** foi recentemente alvo de uma operação policial? Neste artigo, vamos te contar tudo sobre as suspeitas de venda de joias roubadas e os desdobramentos da investigação. Fique com a gente!

## Suspeitas de venda de joias roubadas

As **suspeitas de venda de joias roubadas** surgiram quando autoridades começaram a investigar práticas estranhas na joalheria de Niterói. Vários clientes relataram que as joias que compraram podiam não ter procedência legítima.

Os investigadores notaram que a joalheria tinha um volume

muito alto de transações em comparação com o normal. Isso levantou bandeiras vermelhas e fez os policiais aprofundarem a investigação.

Além disso, as joias em questão eram oferecidas a preços muito abaixo do mercado. Isso deixou muitos consumidores desconfiados. Eles se perguntavam como era possível que aquelas peças tão caras estivessem disponíveis por valores tão baixos.

No decorrer da investigação, os agentes coletaram depoimentos de clientes e funcionários. Muitos deles mencionaram que a joalheria tinha uma clientela bastante exclusiva. Isso inquietou ainda mais os investigadores, que suspeitavam de um esquema maior por trás das vendas.

As autoridades também começaram a reunir provas. A coleta de vídeos de segurança e calls de telefonemas se mostrou essencial. Essas evidências ajudaram a montar um quadro mais claro sobre a operação da joalheria.

Esse tipo de situação é muito preocupante. A venda de joias roubadas não é apenas um crime contra os proprietários originais, mas também coloca riscos à segurança pública. Por esse motivo, incluir práticas de venda mais rigorosas é essencial.

Agora, a investigação está em andamento. Com o andamento do caso, muitas questões estão surgindo, e os moradores de Niterói esperam por respostas e, principalmente, justiça.

## **Operação da Polícia Civil**

A **Operação da Polícia Civil** em Niterói foi um marco importante para combater a venda de joias roubadas. As autoridades realizaram uma ação coordenada para desmantelar um esquema criminoso relacionado à joalheria local.

Os investigadores passaram semanas coletando informações e

provas. Eles usaram técnicas de vigilância para monitorar as atividades suspeitas da loja. Essa abordagem ajudou a confirmar as suspeitas de que as joias eram provenientes de roubo.

Durante a operação, os policiais apreenderam várias joias e documentos relevantes. A polícia também fez a verificação de registros de vendas e transações financeiras. Essas ações foram cruciais para compreender a extensão do crime.

A operação mobilizou um grande número de agentes. Isso garantiu que as atividades da joalheria fossem interrompidas de forma rápida e eficaz. As abordagens foram feitas com cautela, visando evitar qualquer perigo para os cidadãos.

Os resultados da operação foram significativos. A Polícia Civil conseguiu comunidades seguras e demonstrar que ações contra crimes desse tipo são possíveis. Isso trouxe confiança à população de Niterói.

As ações realizadas durante a operação refletem um compromisso com a justiça. A Polícia Civil está empenhada em proteger os cidadãos e combater a criminalidade de forma eficaz. O reconhecimento dessas ações é essencial para melhorar a segurança na região.

## **Ligação com facções criminosas**

A **ligação com facções criminosas** é uma preocupação crescente nas investigações sobre a joalheria em Niterói. Autoridades descobriram indícios que relacionam a loja a grupos criminosos que atuam na região.

As investigações revelaram que algumas joias poderiam estar ligadas a roubos cometidos por essas facções. Isso levantou questões importantes sobre a segurança pública e o papel de estabelecimentos comerciais nesse contexto.

Além disso, apurações apontaram que membros de facções

poderiam estar envolvidos nas vendas. Essa relação traz riscos para a comunidade local e gera desconfiança entre os moradores.

As autoridades estão focadas em dismantelar essas conexões. É crucial impedir que organizações criminosas usem negócios legítimos como fachada para suas atividades ilegais.

A Polícia Civil tem trabalhado em conjunto com outras instituições para abordar esses problemas. Medidas incluem monitoramento de transações e entrevistas com testemunhas que podem fornecer informações valiosas.

Combater a influência das facções criminosas nasce da necessidade de proteger a população. As ações da polícia visam não apenas a apreensão de bens, mas também a interrupção de redes de crime organizado que afetam a segurança do dia a dia.

## **Lavagem de dinheiro com joalherias**

A **lavagem de dinheiro com joalherias** é uma prática criminosa que tem chamando a atenção das autoridades. Esse crime ocorre quando dinheiro obtido de forma ilegal é disfarçado como se fosse proveniente de um negócio legítimo.

No caso das joalherias, muitos criminosos usam essas lojas para transformar fundos ilícitos em receitas legais. Comprar e vender joias é uma forma comum de esconder a origem do dinheiro.

As investigações recentes mostraram que as joalherias podem ser alvos de movimentações financeiras suspeitas. Isso pode incluir vendas de altíssimo valor sem registros claros de procedência das joias.

Alguns estabelecimentos facilitam a lavagem ao aceitar pagamentos em dinheiro ou fazendo transações de forma pouco transparente. Essas práticas dificultam o rastreamento do dinheiro e ajudam os criminosos a escaparem da fiscalização.

As autoridades estão aumentando a vigilância sobre as joalherias para combater essa prática. Isso envolve auditorias, verificação de documentos e monitoramento das transações realizadas.

Conduzir investigações eficazes é essencial para dismantelar redes de lavagem que operam nas joalherias. O objetivo é proteger a sociedade e garantir que negócios legais não sejam usados para esconder atividades criminosas.

## **Apreensão de documentos e celulares**

A **apreensão de documentos e celulares** foi uma parte crucial da operação na joalheria em Niterói. Esses itens contêm informações valiosas que podem ajudar nas investigações sobre atividades suspeitas.

Os documentos apreendidos incluem comprovantes de compras, contratos e registros de vendas. Esses papéis ajudam a traçar um histórico das transações da loja.

Além disso, os celulares podem conter mensagens e chamadas que revelam conexões entre os envolvidos. Esses dados digitais são essenciais para entender como a operação funcionava.

A polícia utiliza todo esse material para montar um quebra-cabeça. Com as informações coletadas, eles podem identificar padrões e até mesmo pessoas envolvidas em crimes.

As apreensões foram feitas de maneira cuidadosa e planejada. Isso garante que tudo seja validado como evidência legal. O objetivo é conseguir processar os responsáveis de forma eficaz.

A coleta de provas é vital em qualquer investigação criminal. O que se encontra durante a apreensão pode fazer toda a diferença para os resultados do caso.

# **Tráfico de drogas e armas em Niterói**

O tráfico de drogas e armas em Niterói é um grave problema que afeta a segurança da cidade. O aumento da criminalidade alarmou os moradores e despertou a atenção das autoridades.

As investigações mostram que facções criminosas têm controle sobre essas atividades. Elas usam estratégias de comunicação e logística para movimentar produtos ilegais pela região.

O tráfico de drogas gera um ciclo de violência. Isso causa medo e insegurança na comunidade, afetando, principalmente, os mais jovens.

A ligação entre tráfico de drogas e armamento é perigosa. Muitas vezes, essa conexão resulta em confrontos armados entre facções rivais. Isso torna as ruas mais perigosas para os cidadãos.

A Polícia Civil intensificou operações na área para combater essas práticas. A abordagem visa dismantelar as redes que atuam no tráfico e desarmar os envolvidos.

Além de ações policiais, é importante promover programas sociais. Esses programas ajudam a oferecer alternativas aos jovens e podem reduzir a influência do crime na comunidade.

## **Impacto socioeconômico das operações policiais**

O impacto socioeconômico das operações policiais em Niterói é significativo. Essas ações visam combater o crime e reestabelecer a segurança na área.

Quando a polícia realiza operações, muitos aspectos da vida local são afetados. O comércio pode sofrer, especialmente se a

operação ocorre durante horários de pico.

Os moradores geralmente sentem um alívio imediato com a presença policial. Saber que a polícia está agindo pode aumentar a sensação de segurança na comunidade.

No entanto, também há preocupações. Conflitos resultantes de operações policiais podem causar danos materiais e físicos. Isso pode impactar tragicamente o cotidiano dos cidadãos.

As operações policiais muitas vezes resultam em apreensões de drogas e armas. Isso contribui para a redução da criminalidade no longo prazo, melhorando a qualidade de vida.

As autoridades também devem considerar o apoio à comunidade. Isso pode incluir programas sociais e educativos. Ajuda a evitar que jovens se envolvam com o crime.

Por fim, o sucesso das operações depende de um equilíbrio. É preciso agir contra o crime, mas também cuidar do bem-estar da população.

## **Detenção de envolvidos na operação**

A **detenção de envolvidos na operação** foi um ponto crucial na luta contra o crime em Niterói. Durante a ação policial, várias pessoas foram presas por sua ligação com atividades ilegais.

As detenções ocorreram após meses de investigação. A polícia reuniu provas importantes antes de agir, garantindo que as prisões fossem bem-sucedidas.

Essas prisões incluem não apenas suspeitos diretos, mas também pessoas que ajudavam nas operações. Algumas dessas pessoas podem ter envolvimento em lavagem de dinheiro ou tráfico de drogas.

A polícia destacou a importância dessas ações para dismantelar

redes criminosas. Cada prisão representa um passo a mais na busca por justiça e segurança na comunidade.

Muitos cidadãos sentem-se aliviados com as detenções. Isso pode ajudar a restaurar a confiança na segurança pública e diminuir a sensação de medo nas ruas.

Além disso, a detenção de criminosos é essencial para prevenir futuros crimes. Com menos pessoas operando no crime, as comunidades podem ficar mais seguras.

A polícia continuará monitorando as atividades suspeitas. O objetivo é garantir que a cidade permaneça segura para todos os moradores.

## **Reações da comunidade local**

As **reações da comunidade local** após as operações da polícia em Niterói têm sido variadas. Muitos moradores se sentem aliviados com a ação policial contra o crime.

Após as detenções, alguns residentes expressaram gratidão pelo trabalho da polícia. Eles acreditam que essas operações trazem segurança de volta à região.

Por outro lado, há quem sinta medo. Algumas pessoas temem que a violência possa aumentar em resposta às ações policiais. Isso gera um clima de tensão entre os moradores.

Além disso, muitos cidadãos conversam sobre o que aconteceu nas redes sociais. As opiniões variam e isso estimula discussões sobre segurança pública na área.

Muitos líderes comunitários tentam unir as pessoas. Eles promovem encontros para discutir como todos podem colaborar com a segurança. A participação da comunidade é fundamental para a eficácia das ações policiais.

Em geral, a comunidade local espera mais medidas efetivas. A

cooperação entre cidadãos e autoridades é essencial para criar um ambiente mais seguro.

## **Consequências legais para os suspeitos**

As **consequências legais para os suspeitos** envolvidos nas operações policiais em Niterói podem ser severas. Dependendo da gravidade dos crimes, as penas podem variar.

Se os acusados forem comprovadamente cúmplices em atividades criminosas, eles podem enfrentar prisões longas. Isso é especialmente verdadeiro em casos de tráfico de drogas e lavagem de dinheiro.

Além disso, as detenções podem resultar em processos judiciais. Os suspeitos terão que se apresentar em tribunal. Isso também envolve custos legais significativos para a defesa.

Ainda há a possibilidade de multas pesadas. Essas penalidades financeiras são comuns em casos que envolvem crimes financeiros e danos à propriedade.

As consequências não param nas penalidades. A reputação dos acusados pode ser impactada negativamente. Isso pode afetar oportunidades de emprego e relacionamentos pessoais no futuro.

É importante mencionar que todos têm o direito a um julgamento justo. A apresentação de provas e a defesa adequada são fundamentais para o processo legal.

## **Histórico da joalheria**

O **histórico da joalheria** em Niterói é marcado por altos e baixos. Esta loja, conhecida na região, já teve uma reputação sólida. Durante anos, foi vista como um lugar confiável para comprar joias de qualidade.

No entanto, ao longo do tempo, surgiram rumores sobre práticas irregulares. Esses rumores começaram a gerar desconfiança entre os clientes. Muitas pessoas começaram a questionar a procedência das joias.

Com o aumento dos reports de joias roubadas, as investigações se intensificaram. A polícia começou a ficar atenta às atividades da joalheria. A reputação, antes positiva, começou a se deteriorar rapidamente.

Além disso, a loja sempre teve uma clientela exclusiva. Muitos clientes são conhecidos da região e costumam fazer compras lá há anos. Esse fator facilita o surgimento de questionamentos sobre as transações realizadas.

O histórico da joalheria também inclui períodos de destaque em eventos locais. A loja costumava participar de feiras de joias e exposições, onde recebia reconhecimento por suas peças. Contudo, esse prestígio agora é ofuscado pelas investigações atuais.

Com tudo isso, o futuro da joalheria permanece incerto. Reverter a situação e recuperar a confiança dos clientes será um grande desafio.

## **Comparação com operações anteriores**

A **comparação com operações anteriores** da polícia em Niterói mostra uma evolução na abordagem contra o crime. Nos últimos anos, as autoridades têm aprendido com experiências passadas.

As operações anteriores focavam principalmente em abordagens reativas. Isso significa que a polícia agia após os crimes ocorrerem. Com o tempo, essa estratégia mudou.

Atualmente, as operações são mais proativas. A polícia busca dismantelar redes criminosas antes que novos crimes aconteçam. Isso inclui investigações aprofundadas e o trabalho em conjunto com a comunidade.

Além disso, a tecnologia desempenha um papel maior nas operações de hoje. O uso de câmeras de vigilância e análise de dados ajuda a direcionar esforços policiais. Isso melhora a eficiência nas ações.

As operações em andamento passaram a ser mais coordenadas. A colaboração entre diferentes agências permite uma resposta mais rápida e eficaz diante de ameaças.

A percepção da comunidade em relação à polícia também mudou. Com ações mais visíveis e planejadas, o apoio da população aumentou. Muitos agora se sentem mais seguros e confortáveis em relatar atividades suspeitas.

## **Papéis das autoridades na investigação**

Os **papéis das autoridades na investigação** são cruciais para o sucesso das operações em Niterói. A Polícia Civil foi a principal responsável pela coordenação das investigações.

As autoridades começaram a reunir provas e a ouvir testemunhas. Cada relato é importante para montar o caso contra os suspeitos. Além disso, a análise de dados e de registros financeiros ajuda a traçar conexões entre os envolvidos.

A presença de promotores de justiça também é fundamental. Eles garantem que os procedimentos legais sejam seguidos corretamente e que todos os direitos dos envolvidos sejam respeitados.

As autoridades trabalham em colaboração com outras agências. Isso inclui a troca de informações com a Receita Federal e outros órgãos de fiscalização. Essa colaboração fortalece as investigações e potencializa os resultados.

Importante mencionar a atuação da comunidade. Muitas vezes, as

autoridades incentivam os cidadãos a relatar atividades suspeitas. Isso cria um vínculo entre a comunidade e a polícia.

Com o apoio e a ação conjunta das autoridades, as operações se tornam mais eficazes. Isso é fundamental para combater a criminalidade e garantir a segurança na região.

## **Relatos de moradores sobre a loja**

Os **relatos de moradores sobre a loja** revelam diferentes opiniões e experiências. Muitos clientes antigos destacam a qualidade das joias e o atendimento recebido.

Por outro lado, recentes desconfianças começaram a surgir. Alguns moradores mencionam ter ouvido rumores sobre práticas ilegais relacionadas à joalheria.

Outros relatam que ficaram surpresos ao saber das operações policiais. Para eles, a loja sempre foi vista como um lugar respeitável.

A sensação de insegurança aumentou entre os residentes. Eles agora se perguntam se devem continuar comprando na loja. Isso afeta diretamente a confiança da comunidade.

Entrevistas realizadas com os moradores mostram que muitos estão preocupados com o futuro da loja. Eles esperam que a verdade sobre os rumores venha à tona.

Além disso, há um desejo de que as autoridades façam uma investigação completa. Moradores acreditam que é importante proteger a imagem de negócios que realmente são honestos.

## **Pronunciamentos do governador**

Os **pronunciamentos do governador** sobre as operações policiais em Niterói têm gerado muita atenção. Ele se posicionou como

defensor da segurança pública.

Em entrevistas, o governador destacou que as operações são necessárias para combater o crime organizado. Ele afirmou que as autoridades estão trabalhando duro para restaurar a confiança da população.

Além disso, o governador elogiou a atuação da Polícia Civil. Ele enfatizou a importância da colaboração entre diferentes órgãos para garantir resultados positivos.

Muitos moradores se sentiram mais seguros após os pronunciamentos. As palavras do governador ajudam a transmitir uma sensação de esperança e proteção.

O governador também expressou seu compromisso com a comunidade. Ele garantiu que o governo continuará investindo em medidas de segurança e programas sociais.

Esses compromissos visam abordar as causas raízes da criminalidade. A ideia é não apenas reprimir, mas também oferecer alternativas para os cidadãos.

## **O futuro das operações de combate ao crime organizado**

O futuro das operações de combate ao crime organizado em Niterói depende de várias estratégias. As autoridades estão aprimorando suas abordagens para enfrentar a crescente criminalidade.

Investimentos em tecnologia são uma prioridade. O uso de drones e câmeras de segurança ajudará a monitorar áreas críticas. Isso pode melhorar a eficiência das operações policiais.

Treinamento de policiais também será fundamental. Cada agente precisa estar preparado para lidar com situações de alto

risco. Isso garante tanto a segurança da equipe quanto da comunidade.

A colaboração entre diferentes agências policiais é essencial. Trabalhar em conjunto permite compartilhar informações e recursos. Isso torna as ações contra o crime mais eficazes.

Além disso, incluir a comunidade pode ser um grande aliado. Programas que incentivem os cidadãos a relatar atividades suspeitas são vitais. A participação da população ajuda a construir uma rede de segurança.

Por fim, as operações devem ser adaptáveis. As táticas precisam evoluir conforme o crime se transforma. Estar um passo à frente é crucial para o sucesso no combate ao crime organizado.

## **Conclusão**

Em resumo, as operações de combate ao crime organizado em Niterói estão passando por mudanças significativas. O investimento em tecnologia, treinamento e colaboração com a comunidade é fundamental para o sucesso dessas ações. Ao utilizar drones e câmeras de segurança, a polícia poderá monitorar melhor as áreas críticas, aumentando a segurança pública.

Além disso, a preparação adequada dos agentes policiais é essencial para lidar com situações desafiadoras. Quanto mais bem preparados estiverem, mais efetivas serão as operações. O apoio da comunidade também não pode ser subestimado; cidadãos engajados ajudam a fortalecer as ações de segurança.

Por último, é importante que as estratégias se adaptem às novas ameaças do crime organizado. Estar sempre um passo à frente é a chave para garantir um futuro mais seguro para todos. Assim, a união entre tecnologia, treinamento e participação da comunidade pode levar Niterói a um novo padrão

de segurança.

## **FAQ – Perguntas frequentes sobre operações de combate ao crime organizado em Niterói**

### **Quais são as principais estratégias usadas nas operações de combate ao crime?**

As principais estratégias incluem o uso de tecnologia, treinamento de policiais e colaboração com a comunidade.

### **Como a tecnologia ajuda nas operações policiais?**

A tecnologia, como drones e câmeras de segurança, permite um monitoramento mais eficaz das áreas de risco.

### **Por que o treinamento dos policiais é importante?**

O treinamento adequado prepara os policiais para lidar com situações de alto risco, garantindo a segurança de todos.

### **Como a comunidade pode ajudar nas operações contra o crime?**

A comunidade pode relatar atividades suspeitas e participar de programas de segurança colaborativa.

### **Qual é o papel do governador nas operações de segurança?**

O governador apoia as operações e garante que as forças policiais tenham os recursos necessários para agir

eficazmente.

## **Como a mudança nas operações pode impactar a segurança da população?**

Mudanças nas operações visam ser mais proativas, o que pode aumentar a confiança da população e reduzir a criminalidade.

Fonte: [Extra](#)