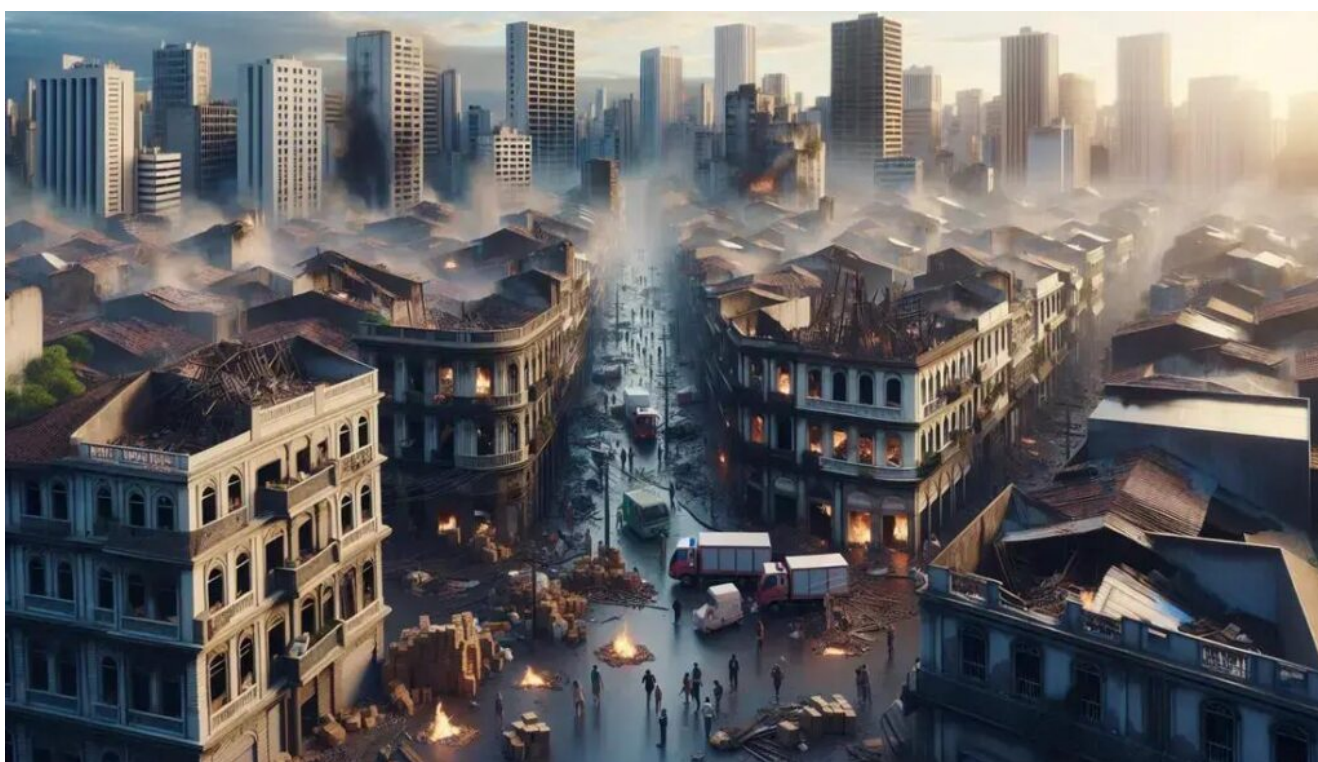


Megaincêndio no Brás: Causas e Impactos no Centro de SP

escrito por Dr. Ademilson Carvalho Santos | novembro 6, 2024



megaincêndio no Brás

Quando falamos sobre um **megaincêndio no Brás**, estamos nos referindo a um evento que não apenas choca pela sua magnitude, mas também pelas consequências devastadoras que pode trazer para o coração comercial de São Paulo. Recentemente, um incêndio de grandes proporções atingiu o Shopping 25 de Março, localizado no Brás, deixando um rastro de destruição e muitas perguntas no ar. Vamos mergulhar nos detalhes desse acontecimento, explorando suas causas, impactos e o que está sendo feito a respeito.

Causas do Incêndio

O incêndio começou por volta das 6h40 em um dos pavimentos do shopping, que é conhecido por abrigar centenas de lojas em seus 18 mil metros quadrados. A causa exata ainda não foi determinada, mas há relatos de que o shopping ficou sem energia elétrica no dia anterior ao incêndio. Além disso, o Corpo de Bombeiros informou que o Auto de Vistoria do Corpo de Bombeiros (AVCB) do estabelecimento estava vencido desde agosto, o que levanta preocupações sobre a segurança do local.

Impactos do Incêndio

O *megaincêndio* não apenas destruiu aproximadamente 200 lojas, mas também causou o colapso do teto do prédio. Felizmente, não houve vítimas fatais, mas três pessoas inalaram fumaça e precisaram de atendimento médico. O impacto do incêndio vai além dos danos materiais, afetando a vida de centenas de comerciantes e funcionários, além de contribuir para a interrupção do fluxo comercial em uma das áreas mais movimentadas de São Paulo.

Resposta das Autoridades

Em resposta ao incêndio, o Corpo de Bombeiros mobilizou 29 viaturas e 76 bombeiros para combater as chamas. A Defesa Civil e a Polícia Militar também atuaram no local, auxiliando na evacuação dos imóveis vizinhos e na interdição de ruas para facilitar o acesso dos serviços de emergência. Além disso, o Ministério Público abriu um inquérito para investigar as causas do incêndio, a regularidade da documentação do shopping e possíveis omissões na fiscalização.

Conclusão

O *megaincêndio* no Brás serve como um triste lembrete da

importância de manter todas as medidas de segurança em dia, especialmente em áreas de grande movimentação de pessoas e mercadorias. Enquanto aguardamos mais informações sobre as causas e responsabilidades, resta-nos esperar que eventos como este possam ser evitados no futuro, garantindo a segurança de todos os envolvidos.

Para mais detalhes, acesse a matéria completa [aqui](#).