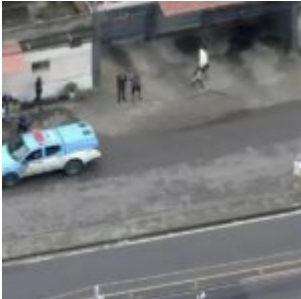


Tiroteio em Santa Cruz resulta na morte de um homem

escrito por Dr. Ademilson Carvalho Santos | 09/06/2025



O tiroteio em Santa Cruz gerou preocupação com a segurança no Rio de Janeiro, destacando a necessidade de uma resposta eficaz da Polícia Militar e da colaboração da comunidade. As investigações em andamento, incluindo os relatos de testemunhas, são essenciais para esclarecer o ocorrido. A confiança nas forças de segurança e a implementação de programas comunitários podem ajudar a reduzir a violência, promovendo um ambiente mais seguro para todos. A educação e as oportunidades para os jovens também são fundamentais para a melhoria da situação.

Na tarde de hoje, um **tiroteio** em Santa Cruz resultou na morte de um homem, levantando questões sobre segurança na região. O que levará as autoridades a agir?

O incidente em Santa Cruz

O **incidente** em Santa Cruz ocorreu durante a tarde, em um dia normalmente tranquilo. Moradores relatam ter ouvido diversos disparos de arma de fogo, o que causou grande medo na comunidade. Várias pessoas estavam nas ruas no momento dos tiros, e muitas buscaram abrigo imediatamente.

As primeiras informações indicam que o tiroteio envolveu integrantes de facções rivais. Esta situação trouxe à tona a preocupação sobre a segurança no bairro. Moradores pedem mais

patrulhamento policial, especialmente em horários de pico.

Diversas testemunhas mencionaram que a situação foi caótica. Algumas pessoas gravaram vídeos com seus celulares. Esses registros ajudaram as autoridades a entender melhor o que aconteceu. A polícia começou uma investigação imediatamente após os atos de violência.

Um homem foi encontrado morto no local, enquanto vários outros ficaram feridos. A identidade da vítima não foi divulgada até o momento. Os feridos foram levados para hospitais da região, onde recebem atendimento médico.

A Avenida Cesário de Melo, que é um dos principais pontos da cidade, ficou bloqueada até que a cena do crime fosse limpa. O fluxo de veículos e pedestres foi bastante impactado, gerando interdições e tumulto.

Reação da Comunidade

A comunidade está em choque com o ocorrido. Moradores relatam que a violência tem aumentado na área, e muitos sentem que a situação está fora de controle. Grupos comunitários se mobilizam para discutir segurança e apoiar os afetados.

Avenida Cesário de Melo

A **Avenida Cesário de Melo** é uma das vias principais de Santa Cruz. Essa avenida é conhecida por sua movimentação intensa, especialmente durante horários de pico. Muitas pessoas passam por ali todos os dias, e há vários comércios e serviços na área.

Após o tiroteio, a situação na avenida ficou caótica. Os bloqueios realizados pela polícia deixaram os motoristas e pedestres confusos. O trânsito, que já é complicado, ficou ainda mais difícil de gerenciar.

Moradores e comerciantes expressaram sua preocupação com a

segurança na região. Eles pedem mais presença policial e medidas adequadas para garantir a tranquilidade. O medo de novos episódios de violência está presente na rotina das pessoas.

Além disso, a avenida serve como um ponto de encontro para muitos. Jovens costumam se divertir e socializar, mas agora, a sensação de insegurança aumenta a tensão. O que antes era um lugar vibrante, agora parece ameaçado pela criminalidade.

As autoridades devem agir rapidamente para restaurar a sensação de segurança na **Avenida Cesário de Melo**. Os cidadãos merecem poder passar pelas ruas sem medo e com tranquilidade. Essa é uma grande preocupação de todos que convivem na região.

Papel da Polícia Militar

O **papel da Polícia Militar** é fundamental em situações de violência como o tiroteio em Santa Cruz. Essa força é responsável por manter a ordem e proteger os cidadãos na rua. Nos últimos tempos, a falta de segurança tem sido preocupante para muitos.

A Polícia Militar atua em patrulhamentos regulares, mas sempre há a necessidade de aumentar essa presença. Em momentos de crise, como o tiroteio, a resposta rápida é essencial. A população espera que a polícia chegue rapidamente para amenizar a situação.

Muitos moradores acreditam que o aumento da presença policial poderia desestimular ações criminosas. A sensação de segurança depende de ver policiais nas ruas. Eles querem sentir que a polícia está ali para protegê-los.

A polícia também deve ouvir a comunidade. Relatar problemas e dar feedback pode ajudar no combate à violência. Um diálogo aberto entre a população e a Polícia Militar é muito importante para todos.

Além disso, ações preventivas são essenciais. Programas comunitários que incluem a polícia podem fortalecer laços e tornar as ruas mais seguras. A Polícia Militar precisa ser vista como aliada, e não como uma força de repressão.

Impacto na comunidade local

O **impacto na comunidade local** após o tiroteio em Santa Cruz é profundo. A violência deixa as pessoas assustadas e inseguras. Muitos moradores se sentem vulneráveis, especialmente aqueles que estavam presentes durante o incidente.

A sensação de medo faz com que as pessoas evitem sair de casa, afetando a rotina diária. Comércio local sente o efeito, com menos pessoas nas ruas. Os comerciantes reclamam da queda nas vendas, pois muitos preferem se resguardar.

Além disso, a confiança nas autoridades é abalada. A população questiona a segurança e a eficácia das ações policiais. Isso gera um sentimento de desespero, pois todos querem viver em tranquilidade.

Grupos da comunidade estão se mobilizando para discutir soluções. Reuniões estão sendo organizadas para debater como enfrentar a situação. O apoio mútuo e a solidariedade entre vizinhos são fundamentais nesse momento.

A saúde mental dos moradores também é afetada. O estresse e a ansiedade têm aumentado. Alguns buscam apoio psicológico para lidar com essa nova realidade. Ter alguém para conversar é importante para a recuperação emocional.

Investigações e perícia

As **investigações e perícia** são etapas cruciais após um tiroteio como o de Santa Cruz. A polícia precisa coletar evidências para entender o que ocorreu. Isso envolve o trabalho de especialistas que analisam a cena do crime.

A perícia é responsável por investigar balas, cápsulas e qualquer evidência física. Eles ajudam a identificar armas e até mesmo pessoas envolvidas no crime. Essas informações são importantes para solucionar o caso.

Além disso, testemunhas desempenham um papel fundamental. Os relatos de quem estava no local ajudam a pintar um quadro mais claro dos eventos. A polícia entrevista essas pessoas para juntar pistas.

A investigação pode levar tempo, mas é essencial para trazer justiça. Em muitos casos, a pressão da comunidade acaba influenciando a rapidez das ações policiais. Pressionando por respostas, os moradores demonstram que se importam com a segurança de todos.

Por fim, as autoridades devem manter a população informada sobre os progressos das investigações. Isso ajuda a restaurar a confiança da comunidade na polícia e no sistema de segurança.

Testemunhas e relatos

As **testemunhas e relatos** desempenham um papel vital em investigações após um tiroteio. Elas podem fornecer detalhes importantes sobre o que aconteceu. Muitas vezes, quem estava no local tem informações que ajudam a polícia a entender a situação.

Durante o tiroteio em Santa Cruz, muitas pessoas estavam presentes. Após o incidente, várias delas foram abordadas para dar seus testemunhos. Os relatos variam, mas cada um traz uma peça do quebra-cabeça.

Alguns testemunhas podem ter visto os envolvidos ou ouviram discussões antes do tiroteio. Esses detalhes podem ajudar a polícia a identificar suspeitos. Além disso, gravações de vídeo feitas por celulares também são muito úteis.

É importante que as testemunhas se sintam seguras ao falar com a polícia. A proteção e o anonimato são prioritários para garantir que falem livremente. Quando a comunidade se sente protegida, é mais provável que compartilhe o que sabe.

Por fim, a colaboração entre a comunidade e a polícia é fundamental. Quando todos trabalham juntos, é possível resolver crimes e evitar que episódios semelhantes ocorram no futuro.

Segurança no Rio de Janeiro

A **segurança no Rio de Janeiro** é uma preocupação constante para todos os moradores. A violência, infelizmente, é um problema frequente na cidade. O tiroteio em Santa Cruz é apenas um exemplo do que muitos enfrentam diariamente.

O governo e as autoridades precisam implementar ações eficazes para melhorar a situação. Isso inclui aumentar o policiamento em áreas críticas. A presença policial pode inibir ações criminosas e trazer mais segurança para a população.

Além disso, é essencial que a comunidade participe ativamente. As pessoas devem se sentir encorajadas a relatar atividades suspeitas. Quando a população e a polícia trabalham juntas, os resultados tendem a ser mais positivos.

Programas de segurança comunitária também são válidos. Esses programas podem criar um ambiente mais seguro. Muitas vezes, estas iniciativas promovem diálogo entre os moradores e as forças policiais.

Investir em educação e oportunidades para os jovens é outra forma de combater a violência. Quando os jovens têm acesso a atividades construtivas, as taxas de criminalidade podem diminuir. A esperança de um futuro melhor pode fazer toda a diferença.

Conclusão

Em suma, a situação de segurança no Rio de Janeiro, especialmente após eventos como o tiroteio em Santa Cruz, exige uma resposta ativa de todos. O papel da **Polícia Militar** é fundamental, mas a colaboração da comunidade também é essencial. Juntos, podemos construir um ambiente mais seguro e acolhedor.

Além disso, as **investigações e os relatos de testemunhas** ajudam muito a esclarecer o que realmente aconteceu. As ações de prevenção, como programas comunitários, podem fazer a diferença na vida de muitos. **Educação** e oportunidades são chaves para um futuro melhor.

Portanto, a segurança não é apenas uma responsabilidade das autoridades, mas de todos nós. Quando a comunidade se une, é possível transformar a realidade para melhor, garantindo paz e tranquilidade para todos os cidadãos.

FAQ – Perguntas frequentes sobre segurança no Rio de Janeiro

Qual é o papel da Polícia Militar na segurança pública?

A Polícia Militar é responsável por manter a ordem e proteger os cidadãos nas ruas, principalmente em situações de emergência.

Como posso contribuir para a segurança da minha comunidade?

Você pode relatar atividades suspeitas à polícia e participar de programas comunitários que promovam a segurança.

O que fazer se eu presenciar um ato de violência?

Ligue para a polícia imediatamente e, se possível, grave informações que possam ajudar na investigação.

Quais são as iniciativas para melhorar a segurança no Rio de Janeiro?

Iniciativas incluem aumento do policiamento, programas comunitários e educação para jovens, visando reduzir a criminalidade.

Como o diálogo entre a polícia e a comunidade pode ajudar?

Um diálogo aberto constrói confiança, facilita a troca de informações e melhora a colaboração na prevenção da violência.

O que são programas de segurança comunitária?

São iniciativas que envolvem a população em ações de segurança, promovendo interação entre moradores e policiais para criar um ambiente mais seguro.

Fonte: [O Globo](#)